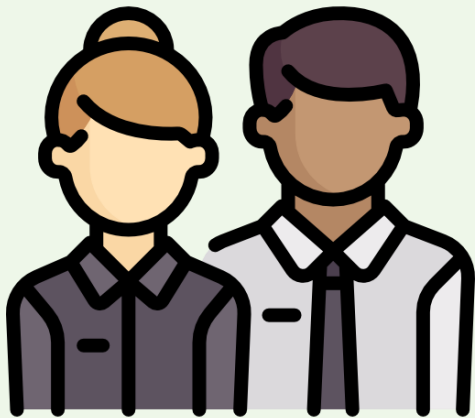




การแต่งกายที่เหมาะสมในการสอบแข่งขันเพื่อบรรจุและแต่งตั้งบุคคล  
เข้ารับราชการในตำแหน่งนักวิชาการสิ่งแวดล้อมปฏิบัติการ นิติกรปฏิบัติการ  
และเจ้าพนักงานการเงินและบัญชีปฏิบัติงาน  
ของสำนักงานนโยบายและแผนทรัพยากรธรรมชาติและสิ่งแวดล้อม



**ผู้ชาย :** สวมเสื้อ กางเกง โดยสอดคล้องเสื้อไว้ในกางเกง  
สวมรองเท้าหุ้มส้น และประพุดติดเป็นสุภาพชน

**ผู้หญิง :** สวมเสื้อ และกระโปรง หรือชุดกางเกงแบบสุภาพ  
สวมรองเท้าหุ้มส้น และประพุดติดเป็นสุภาพชน

"สวมหน้ากากอนามัยหรือหน้ากากผ้าตลอด

การสอบแข่งขัน"



ไม่อนุญาตให้สวมเสื้อยืคคอกลม เสื้อไม่มีแขน  
กางเกงขาสั้น กระโปรงยีนส์ กางเกงยีนส์  
รองเท้าแตะ รองเท้าที่ไม่หุ้มส้น หรือไม่รัดส้น  
เข้าห้องสอบโดยเด็ดขาด

